

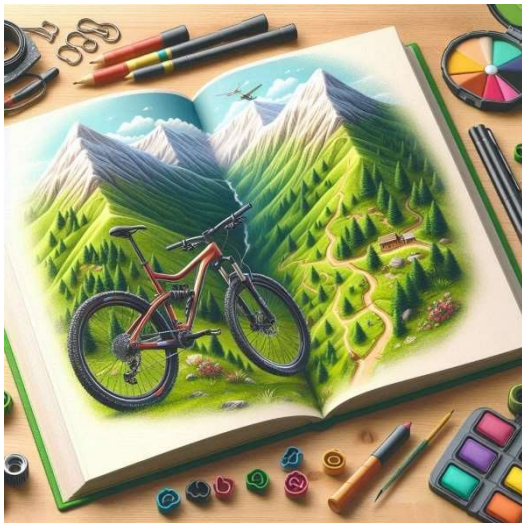


TU CASA EN LOS
PIRINEOS

GUÍA DE ACTIVIDADES



EL VALLE DE TENA ES LO NUESTRO



**CONSULTA
NUESTRA GUÍA
EL VALLE ESTÁ MUY VIVO
TRAS EL ESQUÍ**



TU CASA EN LOS
PIRINEOS



- GUÍAS DE MONTAÑA DESDE 1996
- ALQUILER DE ESQUÍS
- BARRANCOS, FERRATAS, RAQUETAS
- ESCALADA DEPORTIVA
- RAFTING Y AGUAS BRAVAS
- TRAVESÍA Y ALPINISMO
- ALQUILER Y RUTAS EN BTT Y E-BIKES

<https://gorgol.com>



- VUELOS EN PARAPENTE
- RUTAS GUIADAS EN MOTO DE NIEVE
- RAQUETAS
- EVENTOS NOCTURNOS
- GUIAS DE MONTAÑA

www.tenapark.com



PASARELAS
de Panticosa

- PASASARELA COLGANTE EN ROCA VIVA
- 800 METROS DE RECORRIDO

www.pasarelasdepanticosa.com



TU CASA EN LOS
PIRINEOS



- RUTA EN TREN HASTA LA RIPERA
- SENDERISMO PARA NIÑOS Y ADULTOS
- PICNIC
- POZAS

www.trendepanticosa.com



LACUNIACHA

PARQUE FAUNÍSTICO DE LOS PIRINEOS

- BIOPARQUE DE FLORA Y FAUNA
- 4 KM DE RECORRIDO
- 120 EJEMPLARES DE 15 ESPECIES DISTINTAS

www.lacuniacha.es



TU CASA EN LOS
PIRINEOS



TIROLINA

Valle de Tena • Pirineos

- TIROLINA DOBLE
- LA MAS ÁLTA Y LARGA DE EUROPA
- 1 KM DE LONGITUD
- 90 km/h DE VELOCIDAD
- 120 METROS SOBRE EL PANTANO DE BUBAL
- PRUEBA ADEMÁS EL COLUMPIO EXTREMO

www.tirolinavalledetena.com

balneario **de** panticosa
desde 1854

- BALNEARIO A 1636 METROS DE ALTITUD
- TERMAS DE TIBERIO CUBIERTAS Y AL AIRE LIBRE
- CIRCUITOS DE SPA Y TERAPIAS

www.panticosa.com



- TELECABINA PANTICOSA
- VISTAS ESPECTACULARES
- 1900 METROS DE ALTITUD
- EXCURSIONES Y PASEOS EN FAMILIA

www.formigal-panticosa.com



TU CASA EN LOS
PIRINEOS



- RUTAS A CABALLO EN UN PARAJE NATURAL
- CURSOS DE INICIACIÓN
- PUPILAJE

www.centroecuestreelbetato.com



- EL PARQUE DE TIROLINAS MAS GRANDE DEL PIRINEO
- TIROLINAS, ROCÓDROMOS Y JUEGOS DE EQUILIBRIO
- VISITAS CULTURALES
- ACTIVIDADES DIRIGIDAS

www.biescasaventura.com



TU CASA EN LOS
PIRINEOS

**FESTIVALES, LUGARES DE
INTERÉS Y EVENTOS**



TU CASA EN LOS
PIRINEOS

TRAIL

VALLE DE TENA

- RECORRIDOS DE: 11, 20, 45 Y 47 km
- UNO DE LOS RECORRIDOS MAS DUROS A LOS QUE TE ENFRENTARÁS

www.trailvalledetena.com



DOS EVENTOS EN UNO

- Quebrantahuesos Gran Fondo (200 km)
- Treparriscos Medio Fondo (85 km)

Recorrido de enorme valor natural donde por seguridad, el número de ciclistas está restringido.

<https://www.quebrantahuesos.com/quebrantahuesos/>



CUEVA DE LAS GÜIXAS

Una gruta surgida en el Cuaternario (hace entre 25.000 y 30.000 años) y habilitada en la actualidad para la visita recreativa y educativa.

www.cuevagüixas.com



TU CASA EN LOS PIRINEOS

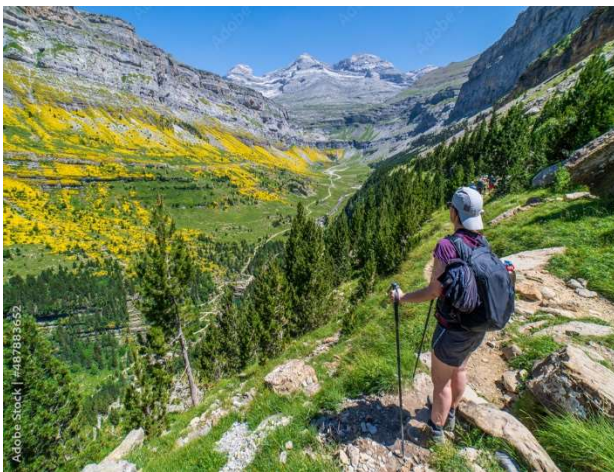


Tras tres décadas conserva la filosofía que lo vio nacer.

El Festival Internacional de las Culturas Pirineos Sur ha recorrido musicalmente casi todo el mundo.

Músicas y culturas provenientes de los cinco continentes y ediciones monográficas dedicadas a los creadores de diversos países, regiones y movimientos musicales.

<https://pirineos-sur.es/>



ORDESA Y MONTE PERDIDO

Situado en la vertiente sur de los Pirineos centrales, en la provincia de Huesca, y limita al norte con Francia.

Es uno de los Parques Nacionales más veteranos de Europa y el segundo más antiguo de España.

<https://www.ordesa.net/oficinas-informacion/>



TU CASA EN LOS
PIRINEOS

ESCARRILLA  **SPORT**

BARRANCOS

FERRATAS

ALQUILER DE MATERIAL DE ESQUÍ

BICICLETAS ELÉCTRICAS

<https://escarrillasport.com/>